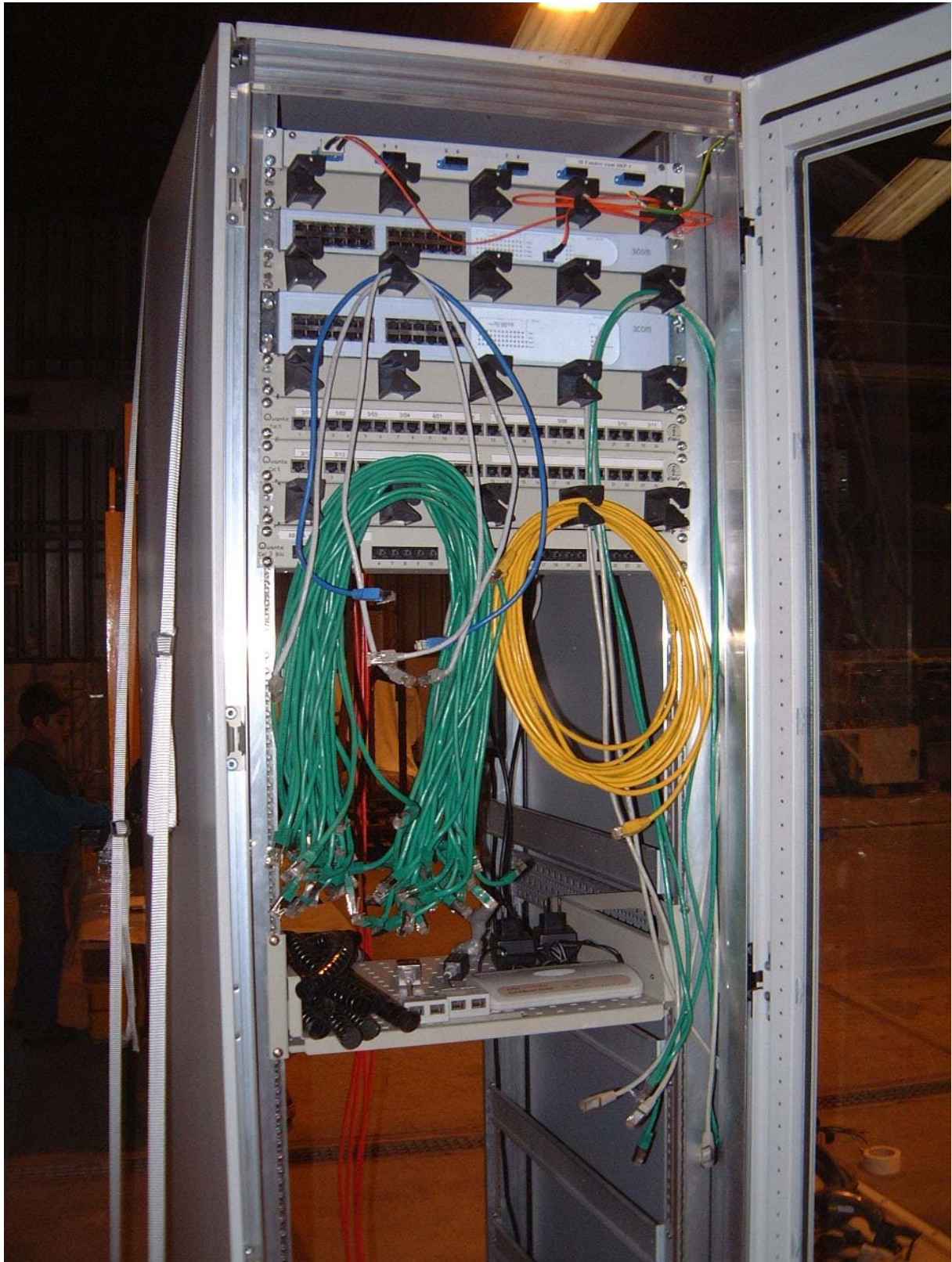


Firmennetzwerk in 19 Zoll- Rack, Fabrikat Knürr, 2- türig



- 2 freien Ausziehebene, Abmessungen B x T x H 600 x 900 x 2100 mm

Enthält die folgenden Komponenten:

1 x 3Com 3C16987A SuperStack 3 Switch 3300 SM 24 Port 10/100, 1 Port [3C16987A]

25 Port Layer 2-Switch (Standalone) / Arbeitsweise: Layer 2-Switch / Datendurchsatz: Leitungsgeschwindigkeit / Filtering Forwarding in Leitungsgeschwindigkeit / Adressenmanagement: Selbstlernend / Full Duplex Mode / Gigabit Ethernet Ports: 1x MT-RJ 1000BSX / Fast Ethernet Ports: 24xRJ45 10/100 / Stacking Ports: 1x MatrixPort / Konsolenport: DB9 / Link Activity / LED Anzeigen / redundante Links / Standalone / Stromversorgung: 90 - 240 VAC / Optionen: Matrix Kabel / Gewicht: 5 kg / Abmessungen: 440 x 44 x 240 mm / VCCI-A Prüfzeichen / Herstellergarantie: Lebenslang

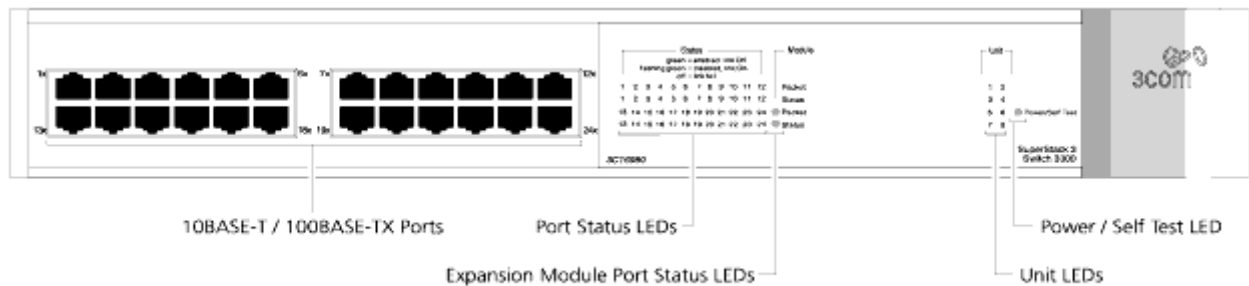
Neupreis ca. 1.155,00 EUR



1 x3com SuperStack 3 Switch 3300 "3C16980A"

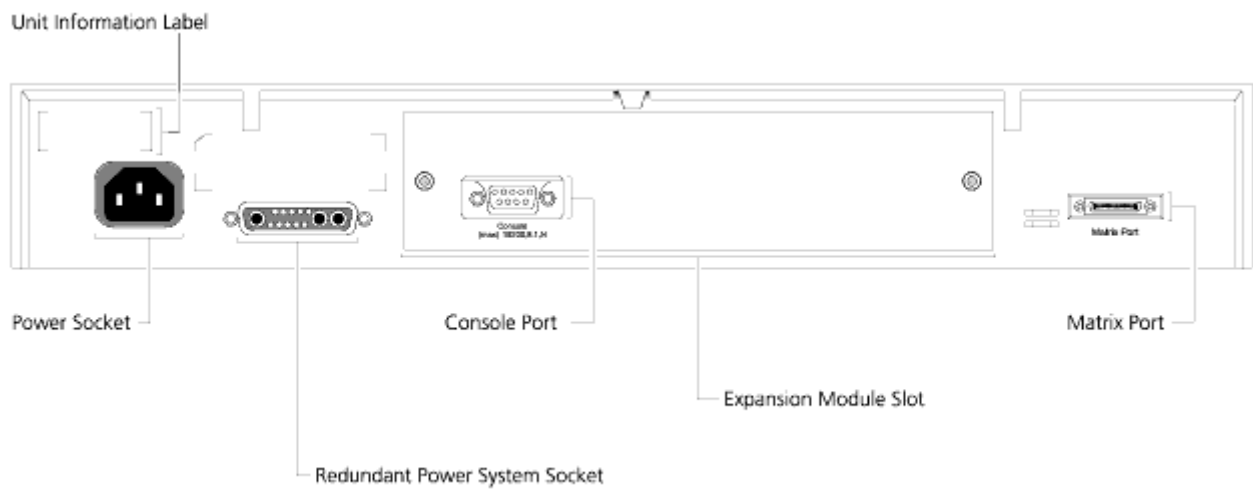
24 Port Layer 2-Switch (Standalone) / Arbeitsweise: Layer 2-Switch / Datendurchsatz: Leitungsgeschwindigkeit / Filtering Forwarding in Leitungsgeschwindigkeit / Adressenmanagement: Selbstlernend / Full Duplex Mode / Fast Ethernet Ports: 24xRJ45 10/100 / Stacking Ports: 1x MatrixPort / Konsolenport: DB9 / Link Activity / LED Anzeigen / redundante Links / Standalone / Slots: 1 / Stromversorgung: 90 - 240 VAC / Optionen: Matrix Kabel / Gewicht: 4 kg / Abmessungen: 440 x 70 x 300 mm / VCCI-B Prüfzeichen /

Neupreis ca. 1.200,00 EUR






Verbessertes Nachfolge-Modell des legendären Superstack II 3C16980



Der managebare Switch hat 24 Ports mit 10/100 MBit sowie einen Matrixport zum Stacken mit weiteren Geräten aus der Superstack-Serie.

Zusätzlich befindet sich ein Erweiterungslot auf der Rückseite bestückt mit einem **3C16970 SuperStack II Switch 100Base-FX Modul**

Technische Merkmale

Modell	3com SuperStack 3 Switch 3300
	24 Port x 10/100TX
Typ	24 x Switch (3C16980A), 100Base FX-Modul (3C16970)
Merkmale	<ul style="list-style-type: none"> • 24 Ports mit 10/100 MBit • 1 Matrixport zum Stacken mehrerer Units mit Gigabit-Geschwindigkeit • 1 Erweiterungsslot für LWL (100 MBit oder 1 GBit), Matrixport oder ähnliches • Telnet und seriellen Anschluß für Console • Webinterface für Management • SNMP und RMON • Unterstützt Port-Trunking, Spanning-Tree, VLAN, Flow/Broadcast Traffic Control, usw. • inkl.(!!) 19"-Winkel zur Rackmontage und Kaltgerätekabel
Module	100Base FX-Modul (3C16970)
Mounting	frei oder RackMount-Kit für Einbau in 19" Schrank inkl.
sonstiges	optional mit einem 3C16975 SuperStack II Switch mit 1000Base-SX Modul zum Aufpreis von 59€ / zu weiterführenden Details bei Google bitte nach "3c16980a" suchen 3COM gewahrt laut Support eine "lebenslange" Garantie auf das Gerät. Details siehe 3COM - Homepage

Treiber und Handbücher finden sie beim jeweiligen Hersteller auf seiner Supportwebseite.

1 x Allied Telesis Chassis 19" 12xSlot für AT-MC1x/AT-MC10x
Neupreis: 250,90 EUR



Beschreibung zu Allied Telesis Chassis 19" 12xSlot für AT-MC1x/AT-MC10x:

Mit Hilfe von erschwinglicher, hochzuverlässiger Netzwerktechnologie und den dazugehörigen Produkten sorgt **Allied Telesyn für** eine unkomplizierte Vernetzung der Welt. Die Produktlinien von **Allied Telesyn** erlauben den Aufbau von Netzwerken, die dem Menschen den Zugriff auf Informationen erlauben. Die auf Ethernet, Fast Ethernet, Gigabit Ethernet oder ATM beruhenden Connectivity-Produkte des Unternehmens gewährleisten niedrige Betriebskosten, denn ihre hohe Qualität paart sich mit hervorragenden Garantieleistungen und fundierter technischer Unterstützung. **Allied Telesyn** realisierte sein Ziel der globalen Vernetzung durch die Entwicklung von Netzwerk-Komponenten, bei denen es sich um flexible, effiziente, kosteneffektive und zuverlässige Networking-Tools handelt.

Technische Daten zu Allied Telesis Chassis 19" 12xSlot für AT-MC1x/AT-MC10x:

Allgemein

Produkttyp	Rack - Gehäuse
Höhe (Rack-Einheiten)	3 U
Breite	44.4 cm
Tiefe	21.7 cm
Höhe	13.2 cm
Gewicht	4.3 kg
Farbe	Weiß

Verschiedenes

Pakettyp	Einzelhandel
Rackmontagekit	Standard

Umgebungsbedingungen

Min Betriebstemperatur	0 °C
Max. Betriebstemperatur	40 °C
Zulässige Luftfeuchtigkeit im Betrieb	5 - 80%

6 x Allied Telesis Converter AT-MC 12 gem. Originilbild oben
Neupreis a 115,65 EUR

Allied Telesyn AT-MC15 Converter BNC-10T-RJ45

Beschreibung:

Die Ethernet-Medienkonverter-Reihe von Allied Telesyn umfasst eine vollständige Serie von Konvertierungsgeräten, mit denen die Benutzer die Größe von UTP-Netzwerken mit Hilfe von Glasfaserkabeln erweitern können. Diese Konverter, die alle gängigen Glasfaserverbindungen einschließlich Multi- und Singlemode-Glasfasern unterstützen, können zum Ausbau von Netzwerken mit bis zu 15km Glasfasermaterial verwendet werden. Wenn Medienkonverter an Fast Ethernet-Auto-Negotiation-Switches angeschlossen werden, stellen diese Medienkonverter die Verbindung automatisch entweder im Ethernet-Voll- oder Halbduplexmodus her, wodurch eine Verbindung mit der größtmöglichen Bandbreite aufgebaut wird. Alle Medienkonverter mit einer UTP-Verbindung verfügen über einen internen MDI/MDIX-Switch, durch den der Konverter mit einem einfachen UTP-Kabel entweder an einen PC, Hub oder Switch angeschlossen werden kann. Der Benutzer kann die Medienkonverter bei der Installation auch dazu verwenden, um die Integrität der Glasfaserverbindung zu prüfen, indem er die Kommunikation der Konverter über das Glasfaserkabel erzwingt. Mit Hilfe dieser "Streckenmessung" kann der Benutzer nach Kabelfehlern suchen, ohne teure Glasfaser-Messgeräte einsetzen zu müssen.

Technische Daten:

Allgemein

- Gerätetyp: Transceiver
- Art: Extern
- Breite: 10.5 cm
- Tiefe: 9.5 cm
- Höhe: 2.5 cm
- Gewicht: 0.3 kg
- Farbe: Weiß

Netzwerk

- Anschlusstechnik: Verkabelt
- Verdrahtungstyp: 10Base-T, 10Base-2 (coax)
- Data Link Protocol: Ethernet
- Datenübertragungsrate: 10 Mbps
- Maximaler Übertragungsbereich: 185 m
- Statusanzeiger: Collision Status, Stromversorgung, Link OK, Empfangen
- Leistungsmerkmale: Vollduplex-fähig
- Produktzertifizierungen: IEEE 802.3

Erweiterung / Konnektivität

- Schnittstellen: 1 x Netzwerk - Ethernet 10Base-T - RJ-45 weiblich - 1
- Verbindungen: 1 x Netzwerk - Ethernet 10Base-2 - BNC männlich - 1

Stromversorgung

- Stromversorgungsgerät: Netzteil - extern
- Gestellte Leistung: 6 Watt

Herstellergarantie

- Service & Support: Begrenzte lebenslange Garantie
- Details zu Service & Support: Begrenzte Garantie - Arbeitszeit und Ersatzteile - Lebensdauer - Carry-In

Umgebungsbedingungen

- Min Betriebstemperatur: 0 °C
- Max. Betriebstemperatur: 50 °C
- Zulässige Luftfeuchtigkeit im Betrieb: 5 - 80%

